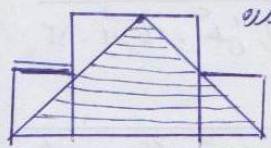


نام خانوادگی؟

۱- قرینه مثلث (الف ب ج) را نسبت به خط تقارن رسم نمایید.
 با رسم متساوی لویه صیغ دهید.
 خط تقارن

۲- در شکل مقابل سه مربع به ضلع های ۲، ۴ و ۲ سانتی را کنار یکدیگر قرار داده ایم مساحت قسمت های رنگ شده چند سانتی مربع است؟
 ۱) ۳۲ ۲) ۱۲
 ۳) ۱۴ ۴) ۱۲

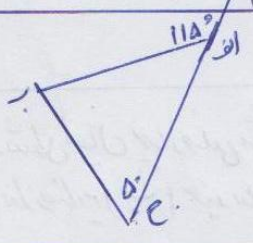


۳- یک قطار ساعتان در هفت دقیقه ۳ سانتی متر به از یک خط را رنگ می کند اگر او کار خود را از ساعت ۱۰ دقیقه شروع کرده است و در ساعت ۱۲، ۱۰ دقیقه تمام کند چه اندازه از خط را رنگ کرده است؟

۴- اگر به طول ضلع مربعی ۲۰٪ اضافه شود به مساحت آن چند درصد اضافه می شود؟
 ۱) ۲۰٪ ۲) ۴۰٪ ۳) ۴۴٪ ۴) ۲۰۰٪

۵- حاصل ضرب ۱۱۱۱۱×۱۱۱۱۱ کدام است؟
 ۱) ۱۳۴۵۴۳۲۱ ۲) ۲۲۲۲۲۲۲ ۳) ۱۳۴۵۶۷۸۹۱۰ ۴) هیچکدام

۶- باقی مانده تقسیم عدد $(۷۵ \times ۷۵ \times \dots \times ۷۵) + (۳۱ \times ۳۱ \times \dots \times ۳۱)$ بر عدد ۲ کدام است؟
 ۱) صفر ۲) ۱ ۳) نمی توان تعیین کرد ۴) هیچکدام



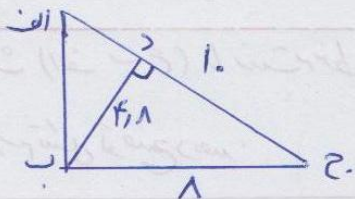
۷- در شکل روبرو مثلث ABC بیرون منفرجه است.

۸- مجموع زوایای داخلی یک ۲ ضلعی محدب چند درجه است؟

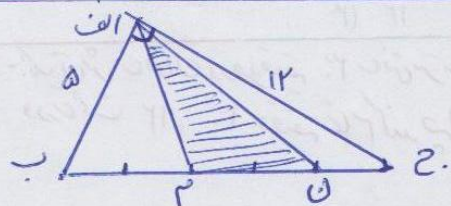
۹- اندازه زاویه های منفرجه نسبت به نسبت او ۲ و ۳ می باشد اندازه زاویه ی کوچکتر چند درجه است؟

۱۰- در متوازی الاضلاع (الف ب ج د) زاویه الف مساوی ع برابر زاویه ب است، اندازه زاویه الف چند درجه است؟

۱۱- با توجه به شکل مقابل اندازه ضلع (الف ب) محقق در است
(الف ب = ۱۰)



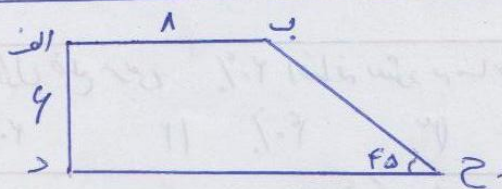
۱۲- اگر قاعده مثلثی را ۵ برابر و ارتفاع آن را ۲ برابر کنیم، مساحت آن چند برابر می شود؟



۱۳- در شکل مقابل وتر مثلث بی ۵ قیمت مساوی تقسیم کرده است
مساحت مثلث (الف م ن) محقق در است؟

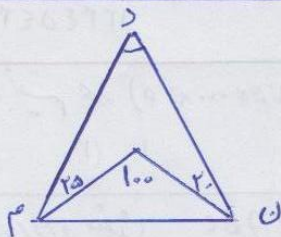
۱۴- مساحت شکل زیر محقق در است؟

راغبانی اهد نقطه ب خطی عمود بر (ج د) رسم کنید.

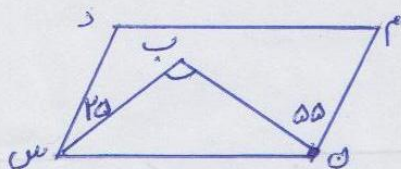


۱۵- در شکل مقابل اندازه زاویه (د) محقق در است؟

مثلث (د ن م) مختلف الاضلاع است

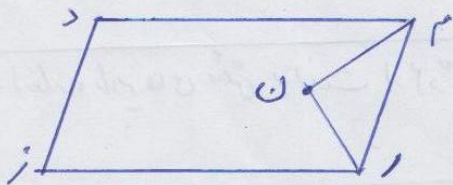


۱۶- در شکل مقابل چهار ضلعی متوازی الاضلاع است
اندازه زاویه (ب) چند درجه است؟



۱۷- در متوازی الاضلاع شکل مقابل (م ن) و (ر ن)

نمای زوای زاویه های م ، ر هستند
اندازه زاویه ن چند درجه است؟



بچه های خوب موفق باشید، ان شاء الله